

VESTIBULAR 2007

003. PROVA DE APTIDÃO EM MÚSICA

INSTRUÇÕES

- ♦ VOCÊ RECEBEU SUA FOLHA DE RESPOSTAS E ESTE CADERNO CONTENDO 30 QUESTÕES OBJETIVAS.
- ♦ CONFIRA SEU NOME E NÚMERO DA CARTEIRA NA CAPA DESTA CADERNO.
- ♦ LEIA CUIDADOSAMENTE AS QUESTÕES E ESCOLHA A RESPOSTA QUE VOCÊ CONSIDERA CORRETA.
- ♦ RESPONDA A TODAS AS QUESTÕES.
- ♦ ASSINALE NA FOLHA DE RESPOSTAS, COM CANETA DE TINTA AZUL OU PRETA, A ALTERNATIVA QUE JULGAR CERTA.
- ♦ A DURAÇÃO DA PROVA É DE 2 HORAS.
- ♦ A SAÍDA DO CANDIDATO DO PRÉDIO SERÁ PERMITIDA APÓS TRANSCORRIDA A METADE DO TEMPO DE DURAÇÃO DA PROVA OBJETIVA.
- ♦ AO TERMINAR A PROVA, VOCÊ ENTREGARÁ AO FISCAL A FOLHA DE RESPOSTAS E LEVARÁ ESTE CADERNO.

AGUARDE A ORDEM DO FISCAL PARA ABRIR ESTE CADERNO DE QUESTÕES.

PARTE I – PERCEPÇÃO MUSICAL

Antes de ouvir o conteúdo sonoro de cada questão, você terá um minuto para se preparar. Leia com atenção o enunciado e analise as alternativas.

- 01.** Você ouvirá um excerto musical que será apresentado **uma** única vez. Assinale a alternativa que contém o nome do instrumento ouvido na gravação:
- (A) Oboé.
 - (B) Trompa.
 - (C) Flauta.
 - (D) Clarinete.
 - (E) Escaleta.
- 02.** Você ouvirá uma seqüência de dois sons distintos, apresentada **quatro** vezes. Os dois sons ouvidos possuem
- (A) mesma altura, mesmo timbre e durações diferentes.
 - (B) alturas diferentes, timbres diferentes e mesma duração.
 - (C) mesma altura, timbres diferentes e durações diferentes.
 - (D) alturas diferentes, mesmo timbre e mesma duração.
 - (E) alturas diferentes, timbres diferentes e durações diferentes.
- 03.** Você ouvirá um excerto musical que será apresentado **duas** vezes. Os instrumentos presentes na gravação são:
- (A) flauta, violoncelo e piano.
 - (B) oboé, violino e harpa.
 - (C) flauta, violino e violão.
 - (D) flauta, viola e harpa.
 - (E) oboé, viola e violão.
- 04.** Você ouvirá 4 intervalos **melódicos**, cada um apresentado **quatro** vezes. Assinale a alternativa que contém a seqüência de intervalos ouvida:
- (A) 3.^a menor, 2.^a maior, 4.^a justa, 6.^a menor.
 - (B) 2.^a maior, 2.^a menor, 3.^a maior, 6.^a maior.
 - (C) 3.^a menor, 2.^a menor, 5.^a justa, 7.^a menor.
 - (D) 3.^a menor, 2.^a maior, 3.^a maior, 5.^a diminuta.
 - (E) 2.^a maior, 2.^a maior, 4.^a justa, 7.^a menor.
- 05.** Você ouvirá 4 intervalos **harmônicos**, cada um apresentado **quatro** vezes. Assinale a alternativa que contém a seqüência de intervalos ouvida:
- (A) 7.^a maior, 4.^a aumentada, 6.^a menor, 4.^a justa.
 - (B) 7.^a menor, 6.^a menor, 5.^a justa, 3.^a maior.
 - (C) 7.^a maior, 4.^a aumentada, 6.^a menor, 3.^a maior.
 - (D) 7.^a maior, 6.^a menor, 6.^a maior, 4.^a justa.
 - (E) 7.^a menor, 4.^a aumentada, 6.^a maior, 3.^a maior.

09. A estrutura harmônica e melódica da música está baseada em uma escala

- (A) maior.
- (B) cromática.
- (C) pentatônica.
- (D) menor.
- (E) alterada.

Após ouvir o próximo fragmento musical, apresentado **uma** única vez, responda às questões de números **10** e **11**.

10. A voz solista corresponde à tessitura de

- (A) tenor.
- (B) baixo.
- (C) contralto.
- (D) contratenor.
- (E) tenorino.

11. O trecho ouvido está em compasso

- (A) misto.
- (B) composto.
- (C) polimétrico.
- (D) alternado.
- (E) simples.

12. Você ouvirá duas escalas musicais, cada uma apresentada **duas** vezes. Assinale a alternativa que contém, respectivamente, sua classificação:

- (A) maior e menor melódica.
- (B) maior e menor natural.
- (C) menor harmônica e menor melódica.
- (D) maior e maior.
- (E) menor natural e menor harmônica.

PARTE II – TEORIA E EDUCAÇÃO MUSICAL

13. Assinale a alternativa que contém, respectivamente, as fórmulas de compasso dos segmentos rítmicos apresentados:

I. 

II. 

III. 

- (A) 2/4, 3/4 e 6/4.
- (B) 4/8, 6/8 e 6/4.
- (C) 2/4, 6/8 e 5/4.
- (D) 4/4, 3/4 e 5/4.
- (E) 2/4, 12/16 e 7/4.

14. Analise os excertos e assinale a alternativa que contém apenas a numeração dos excertos escritos em fórmulas de compasso simples:

I. 

II. 

III. 

IV. 

V. 

- (A) I, II e IV.
- (B) II, IV e V.
- (C) I, II e III.
- (D) II, III e V.
- (E) III, IV e V.

15. Assinale a alternativa que contém apenas fórmulas de compasso composto:

- (A) 2/4, 4/4, 12/16.
- (B) 7/4, 3/4, 2/4.
- (C) 3/4, 5/4, 6/4.
- (D) 9/8, 2/4, 4/4.
- (E) 9/8, 6/4, 12/16.

16. Assinale a alternativa que contém, respectivamente, a classificação dos seguintes intervallos:



- (A) 4.^a justa, 3.^a maior, 5.^a diminuta, 6.^a maior e 2.^a menor.
- (B) 5.^a justa, 3.^a maior, 4.^a aumentada, 6.^a menor e 2.^a menor.
- (C) 5.^a justa, 3.^a menor, 4.^a aumentada, 6.^a maior e 2.^a maior.
- (D) 5.^a aumentada, 3.^a menor, 5.^a diminuta, 6.^a menor e 2.^a menor.
- (E) 4.^a justa, 3.^a menor, 4.^a aumentada, 6.^a maior e 2.^a menor.

17. Assinale a alternativa que contém, respectivamente, a classificação dos seguintes intervallos:

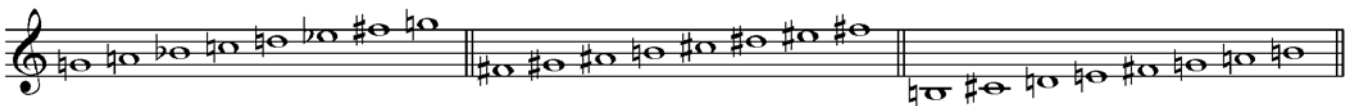


- (A) 8.^a aumentada, 2.^a menor, 5.^a diminuta, 4.^a justa e 7.^a menor.
- (B) 8.^a diminuta, 2.^a maior, 5.^a aumentada, 4.^a justa e 7.^a maior.
- (C) 9.^a menor, 2.^a menor, 4.^a aumentada, 4.^a diminuta e 7.^a maior.
- (D) 9.^a menor, 2.^a maior, 5.^a diminuta, 4.^a aumentada e 7.^a menor.
- (E) 7.^a maior, 2.^a menor, 5.^a diminuta, 5.^a justa e 7.^a menor.

18. As inversões dos intervallos de 2.^a menor, 6.^a maior, 4.^a aumentada e 3.^a maior resultam, respectivamente, nos seguintes intervallos:

- (A) 7.^a menor, 3.^a maior, 5.^a diminuta e 6.^a maior.
- (B) 7.^a maior, 3.^a maior, 4.^a aumentada e 6.^a maior.
- (C) 7.^a menor, 3.^a menor, 5.^a aumentada e 6.^a menor.
- (D) 7.^a maior, 3.^a menor, 5.^a diminuta e 6.^a menor.
- (E) 7.^a maior, 3.^a maior, 5.^a aumentada e 6.^a maior.

19. Assinale a alternativa que contém, respectivamente, a classificação das escalas musicais apresentadas:



- (A) sol menor melódica, Fá sustenido maior e ré menor natural.
- (B) sol menor natural, fá sustenido menor melódica e si menor natural.
- (C) sol menor harmônica, Fá sustenido maior e si menor natural.
- (D) sol menor harmônica, fá sustenido menor melódica e Ré maior.
- (E) sol menor melódica, Fá sustenido maior e Ré maior.

20. As armaduras de clave apresentadas correspondem, respectivamente, às tonalidades de



- (A) Ré bemol maior, Si maior, mi menor e dó menor.
- (B) Sol bemol maior, Ré sustenido maior, si menor, Mi bemol maior.
- (C) si bemol menor, Lá sustenido maior, si menor, dó menor.
- (D) Ré bemol maior, Fá sustenido maior, Ré maior, Mi bemol maior.
- (E) Sol bemol maior, ré sustenido menor, Ré maior, dó menor.

21. As tonalidades de fá menor, ré menor, mi bemol menor e sol sustenido menor têm como relativas, respectivamente, as tonalidades de

- (A) Fá maior, Ré maior, Mi bemol maior e Sol sustenido maior.
- (B) Lá bemol maior, Fá maior, Sol bemol maior e Si maior.
- (C) Mi sustenido maior, Ré maior, Ré sustenido maior e lá bemol maior.
- (D) Ré bemol maior, Si bemol maior, Dó bemol maior e Mi maior.
- (E) ré menor, fá menor, lá bemol menor e ré sustenido menor.

22. São tonalidades enarmônicas:

- (A) Sol maior e mi menor; dó menor e Lá bemol maior.
- (B) fá menor e Dó maior; ré menor e Lá maior.
- (C) Dó maior e si sustenido menor; Mi bemol maior e ré sustenido menor.
- (D) Mi maior e mi menor; Fá maior e Fá sustenido maior.
- (E) Ré bemol maior e Dó sustenido maior; Fá sustenido maior e Sol bemol maior.

Analise o excerto musical e responda às questões de números 23 e 24.



23. O excerto está estruturado sobre a tonalidade de

- (A) Lá maior.
- (B) Si maior.
- (C) sol sustenido menor.
- (D) Mi maior.
- (E) ré sustenido menor.

24. A fórmula de compasso do excerto é

- (A) 5/4.
- (B) 9/8.
- (C) 4/4.
- (D) 12/16.
- (E) 2/4.

25. São denominadas “consonâncias imperfeitas” os intervalos de

- (A) segundas e quartas.
- (B) terças e sextas.
- (C) quartas e quintas.
- (D) quintas e sétimas.
- (E) sextas e oitavas.

- 26.** A escala cromática é formada
- (A) pela seqüência tom/semitom.
 - (B) apenas por tons.
 - (C) pela seqüência semitom/tom.
 - (D) pela seqüência tom/tom/semitom.
 - (E) apenas por semitons.
- 27.** A implantação do Canto Orfeônico nas escolas, em 1931, fez parte de um grande projeto educacional idealizado por
- (A) Liddy Mignone.
 - (B) Sá Pereira.
 - (C) Gazzi de Sá.
 - (D) Villa Lobos.
 - (E) Anita Guarnieri.
- 28.** Uma educação musical baseada nos chamados “métodos ativos” privilegia
- (A) o contato do aluno por meio da experiência e da vivência direta com a música.
 - (B) a prática do ensaio-e-erro para a ampliação da imaginação e do repertório.
 - (C) o conhecimento teórico para o desenvolvimento do raciocínio musical.
 - (D) o ensino técnico-motor direcionado ao instrumento e à performance.
 - (E) a experimentação livre como atividade lúdica e fonte de criatividade.
- 29.** Compositor e pedagogo alemão da primeira geração de educadores dos “métodos ativos”, baseou sua proposta sobre um conjunto de instrumentos que inclui, idealmente, xilofones, metalofones, tambores, pratos, platinelas, pandeiros, maracas e outros instrumentos pequenos de percussão, além de flautas doce e algumas cordas.
- (A) Bruno Kiefer.
 - (B) George Geszti.
 - (C) Kurt Pahlen.
 - (D) Ernst Mahle.
 - (E) Carl Orff.
- 30.** A proposta de educação musical de Shinichi Suzuki caracteriza-se por objetivar o desenvolvimento da
- (A) prática rítmico-vocal em grupos corais.
 - (B) habilidade instrumental a partir do violino.
 - (C) capacidade de leitura e de improvisação.
 - (D) percepção auditiva e da consciência corporal.
 - (E) conscientização emocional do fenômeno sonoro.

